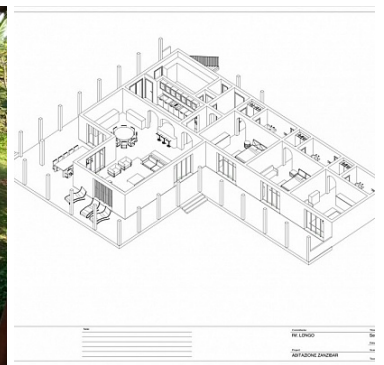


DOM NA SPRZEDAŻ

pow. całkowita: 300,00 m², pow. działki: 3 000,00 m²,

Kiwengwa


Cena **2 175 000** zł



Kiwengwa
pierwsza linia

Powierzchnia 2200 m² z domem.

Opcjonalnie jest do kupienia sąsiednia działka o pow. 3000 m² za dodatkowe 400 tys USD, razem może to być 5200 m² z gotowym, pięknym domem za łączną kwotą 900 tys USD

Symbol	6/BST/ODS	Rodzaj nieruchomości	DOM
Rodzaj transakcji	SPRZEDAŻ	Rodzaj rynku	WTÓRNY
Cena 	2 175 000, 00 PLN	Cena za m ²	7 250, 00 PLN
Kraj	ZANZIBAR	Miejscowość	Kiwengwa
Powierzchnia całkowita	300, 00 m²	Powierzchnia działki	3 000, 00 m²
Rodzaj domu	LETNISKOWY, ATRIALNY, WOLNOSTOJĄCY	Standard	DOBRY



Piotr Droński
Prezes Zarządu

+48 601 730 555
piotr@dronski.pl

Więcej ofert na stronie **www.baszta.eu**