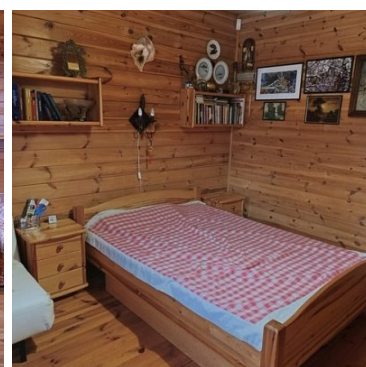
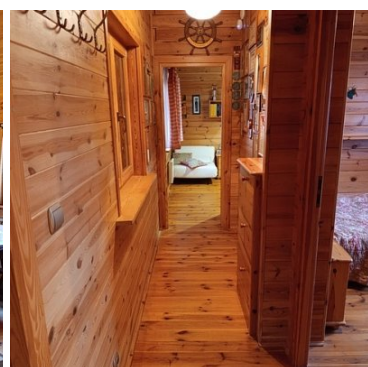


DOM NA SPRZEDAŻ

liczba pokoi: 2, pow. całkowita: 68,00 m², pow. działki: 604,00 m²,

Czarna Łąka

Cena **499 000** zł



Całoroczny dom rekreacyjny nad wodą | Czarna Łąka | teren zamknięty | 68 m²

Na sprzedaż całoroczny dom rekreacyjny położony w atrakcyjnym i kameralnym Ośrodku "Czarna Łąka".
Nieruchomość idealna zarówno do wypoczynku, jak i pod inwestycję (wynajem krótkoterminowy).

Nieruchomość

Dom parterowy, drewniany, wybudowany w 2008 roku o powierzchni 68 m², składający się z:

- dwóch sypialni,
- salonu z otwartą kuchnią,
- łazienki,
- korytarza,
- pomieszczenia gospodarczego,
- zadaszonego tarasu (12 m², ekspozycja południowo-zachodnia)

Łączna powierzchnia zabudowy: 90 m²

Dom całoroczny, ocieplony:

- ściany - wełna mineralna 10 cm,
- dach - woda mineralna 15 cm,

Wyposażenie i instalacje:

- woda i kanalizacja,
- ogrzewanie elektryczne,
- instalacja alarmowa.

Działka i prawa do korzystania

Nieruchomość położona jest na terenie Ośrodka o powierzchni 4,46 ha.

Udział obejmuje

- prawo do wyłącznego korzystania z działek o łącznej powierzchni 604 m²,
- 2 miejsca parkingowe,
- prawo do korzystania ze wspólnej infrastruktury Ośrodka.

Infrastruktura Ośrodka

Do dyspozycji właścicieli:

- tereny zielone,
- plac zabaw,
- boisko,
- siłownia plenerowa,
- wiata rekreacyjna,
- hangar na sprzęt wodny,
- teren ogrodzony i monitorowany,
- ochrona oraz gospodarz ośrodka.

Dodatkowym atutem jest studnia z pompą na granicy działki (wspólna z sąsiadami), zapewniająca wodę do podlewania bez dodatkowych opłat.

Zarządzenia

Terenem zarządza Stowarzyszenie Miłośników Czynnego Wypoczynku i Rekreacji "Czarna Łąka", które odpowiada za:

- utrzymanie zieleni,
- infrastrukturę techniczną,
- bezpieczeństwa terenu.

Media rozliczane według indywidualnych podliczników.

Koszty

- składka do stowarzyszenia: 270 zł / miesiąc
- podatek od nieruchomości: 964 zł / rok (2026)

Najważniejsze atuty :

- Dom całoroczny,
- Spokojna i zielona okolica,
- Teren zamknięty i monitorowany,
- Pełna infrastruktura rekreacyjna,
- 2 miejsca parkingowe,
- Niskie koszty utrzymania,
- Idealny pod inwestycję i wynajem.

Symbol	BAS02308	Rodzaj nieruchomości	DOM
Rodzaj transakcji	SPRZEDAŻ	Rodzaj rynku	WTÓRNY
Cena 	499 000, 00 PLN	Kraj	POLSKA
Województwo	ZACHODNIOPOMORSKI E	Miejscowość	Czarna Łąka
Powierzchnia całkowita	68, 00 m²	Powierzchnia działki	604, 00 m²
Rodzaj domu	REKREACYJNY	Rok budowy	2008
Liczba pokoi	2	Ilość pięter	2
Umeblowanie	PEŁNE	Garaż	



Magdalena Drońska

506 605 730
magdalena.dronska@baszta.eu

Więcej ofert na stronie **www.baszta.eu**