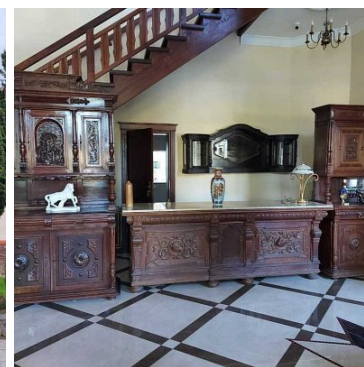
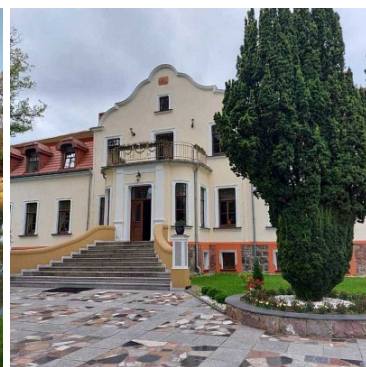
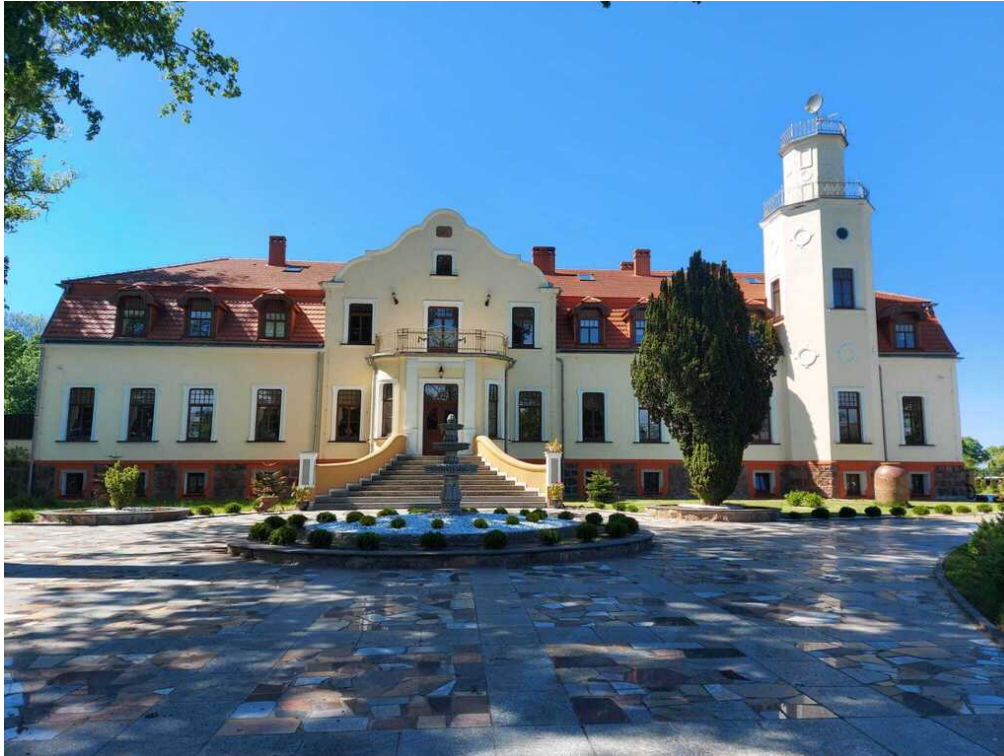


DOM NA SPRZEDAŻ

liczba pokoi: 21, pow. całkowita: 1 688,00 m², pow. działki: 34 000,00 m²,

Słowieńsko

Cena **7 800 000** zł



Pałac przygotowany pod inwestycje hotelową. Obiekt jest zabytkowy, w bardzo dobrym stanie technicznym. Został gruntownie wyremontowany i odnowiony oraz przygotowany do użytku komercyjnego. Istnieje możliwość wykorzystania nieruchomości dla prowadzenia hotelu, miejsca wesel czy innych działalności.

- / pow. użytkowa 1688 m²
- / powierzchnia łączna działki ponad 34 tys. m.²
- / 21 pokoi, w tym apartamenty
- / stawy wypełnione rybami
- / wyspa z pawilonem grillowym oraz mostem

/ historyczny park zamkowy
/ atrakcyjna lokalizacja w pobliżu Bałtyku, Kołobrzegu.

Zapraszamy do kontaktu zainteresowanych inwestorów:

Magda Rutkowska
Baszta-nieruchomości
tel. 509 215 548

Symbol	BAS02299	Rodzaj nieruchomości	DOM
Rodzaj transakcji	SPRZEDAŻ	Rodzaj rynku	WTÓRNY
Cena 	7 800 000, 00 PLN	Kraj	POLSKA
Województwo	ZACHODNIOPOMORSKI E	Miejscowość	Słowieńsko
Powierzchnia całkowita	1 688, 00 m²	Powierzchnia działki	34 000, 00 m²
Powierzchnia użytkowa	1 688, 00 m²	Rodzaj domu	PAŁACYK
Rok budowy	1910	Liczba łazienek	21
Liczba pokoi	21		



Magda Rutkowska

+48509215548
magda.rutkowska@baszta.eu

Więcej ofert na stronie **www.baszta.eu**