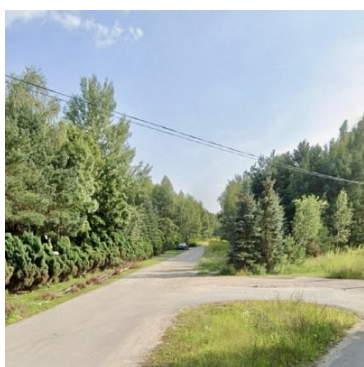


DZIAŁKA NA SPRZEDAŻ
pow. działki: 1 622,00 m²,
Czarnów
Cena **843 440** zł



Na sprzedaż

atrakcyjna działka budowlana o powierzchni 1622 m², w otulinie Chojnowskiego Parku Krajobrazowego, położona w miejscowości Czarnów, w bardzo bliskiej odległości od Konstancina-Jeziorny.

Działka płaska, w kształcie prostokąta, blisko Chojnowskiego Parku Krajobrazowego.

Bezpośredni dostęp do drogi, wodociąg, kanalizacja, prąd i gaz bezpośrednio przy działce, w drodze.

Obecnie teren porośnięty trawą i samosiejkami.

W najbliższej okolicy znajdują się rezydencje oraz domy jednorodzinne.

Nieopodal przystanek autobusowy z linią L16, Chojnowski Park Krajobrazowy, Obszar Natura 2000 Łąki Soleckie,

znana stadnina koni, Park Zdrojowy i tężnia w Konstancinie. Dojazd do Warszawy zajmuje ok. 30 minut.

Teren objęty MPZP, oznaczony MN, z przeznaczeniem pod zabudowę jednorodzinną wolnostojącą; powierzchnia biologicznie czynna min 70%; powierzchnia projektowanej zabudowy max 25%; wskaźnik zabudowy max 0,3; max wysokość 11 m; MPZP dopuszcza dachy płaskie (2 kondygnacje) i spadkowe (1i1/2 kondygnacje).

Urokliwe miejsce wśród zieleni, oddalone od ruchliwych dróg.

Idealna propozycja na wybudowanie wymarzonego domu, na skraju pięknego kompleksu leśnego.

Zapraszam do oglądania.

Artur Worakowski
tel. 601 85 44 00.

Symbol	BAS02269	Rodzaj nieruchomości	DZIAŁKA
Rodzaj transakcji	SPRZEDAŻ	Cena 	843 440, 00 PLN
Cena za m ²	520, 00 PLN	Kraj	POLSKA
Województwo	MAZOWIECKIE	Miejscowość	Czarnów
Powierzchnia działki	1 622, 00 m²	Rodzaj działki	BUDOWLANA



Artur Worakowski

+48 601 854 400
artur.worakowski@baszta.eu

Więcej ofert na stronie **www.baszta.eu**