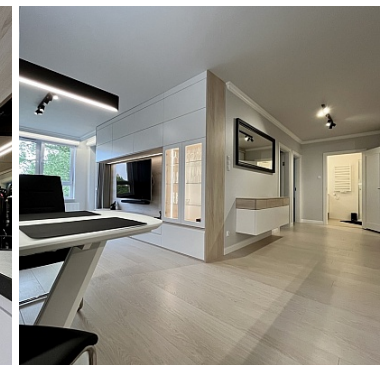
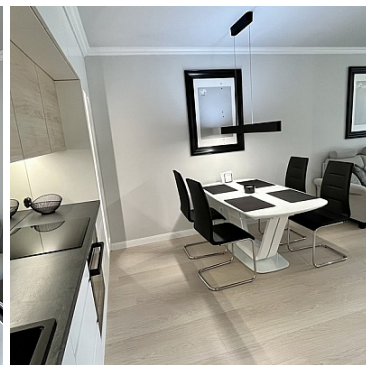
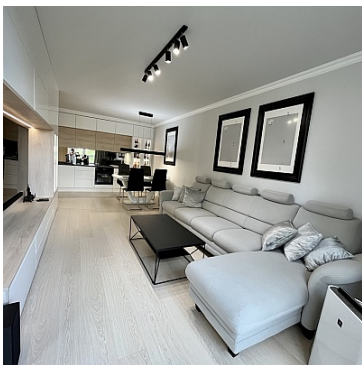


MIESZKANIE NA SPRZEDAŻ

liczba pokoi: 3, pow. całkowita: 68,25 m²,
Kołobrzeg

Cena **1 100 000** zł



Nowy Apartament , 3 pokoje - 68,25 m2 w malowniczej części Kołobrzegu na osiedlu " PLATANY "

cena: 1.100,000 zł

Oferujemy Państwu,

Nowy, przestronny Apartament, zaprojektowany w nowoczesnym stylu, w pełni wyposażony i umeblowany. Bardzo wysoki standard umeblowania oraz wyposażenia.

Apartament znajduje się na 4 piętrze z pięknym widokiem na rzekę Parsętę.

Bardzo funkcjonalny rozkład pomieszczeń. Obszerny hol połączony z otwartą kuchnią i salonem daje poczucie przestrzeni. Natomiast dwa pokoje sypialne stanowią odrębną powierzchnię. Obie sypialnie oraz salon łączy duży balkon z którego rozpościera się urokliwy widok na rzekę oraz majestatyczne Płatany.

W budynku funkcjonuje winda. Na parterze w budynku do mieszkania przynależna komórka lokatorska o powierzchni 1,77 m², doskonałe miejsce do przechowywania sprzętu sportowego. Przed budynkiem strefa do parkowania dla mieszkańców (miejsca postojowe). Osiedle ogrodzone, zamknięte, monitorowane.

Apartament do zamieszkania od zaraz.

DODATKOWO: - dwustanowiskowe miejsce postojowe w garażu, cena: 160.000 zł.

POMIESZCZENIA:

- pokój dzienny z aneksem kuchennym + przedpokój 38,16 m²
- łazienka z prysznicem i wc: 4,05 m²
- 1 sypialnia: 10,64 m²
- 2 sypialnia: 15,40 m²
- BALKON: 6,5 m²
- Komórka lokatorska: 1,77 m²

Apartament położony jest w malowniczej części Kołobrzegu, nad brzegiem rzeki Parsęty i kanału Drzewnego. Bliskość bulwaru nadrzecznego stwarza doskonałą okazję do klimatycznych spacerów.

Osiedle Płatany położone jest zaledwie 1,3 km od plaży w Kołobrzegu. W odległości 500 m znajduje się port jachtowy Marina Solna, Aquapark Milenium z basenem (25 m) i zjeżdżalniami w odległości 250 m od Apartamentu.

Wyjątkowym atutem jest bliskość (300 m) do centrum miasta z licznymi sklepami, restauracjami i urokliwymi kawiarniami. W najbliższym sąsiedztwie (150 m) sklep spożywczy, fryzjer, barber, placówka kurierska oraz inne placówki usługowe.

W pobliżu (1000 m) stacja PKP. Szybki wyjazd do obwodnicy z dojazdem do drogi S6.

Idealna propozycja dla osób które cenią sobie wygodę, funkcjonalność i oszczędność czasu. Bardzo dobra inwestycja pod wynajem krótkoterminowy.



Zapraszam na prezentację.

Więcej informacji:

Izabela Roman

+48 602 646 490

izabela.roman@baszta.eu

Symbol	BAS01811	Rodzaj nieruchomości	MIESZKANIE
Rodzaj transakcji	SPRZEDAŻ	Rodzaj rynku	WTÓRNY
Cena 	1 100 000, 00 PLN	Cena za m ²	16 117, 00 PLN
Kraj	POLSKA	Województwo	ZACHODNIOPOMORSKI E
Miejscowość	Kołobrzeg	Powierzchnia całkowita	68, 25 m²
Rodzaj budynku	APARTAMENTOWIEC	Rok budowy	2019
Standard	IDEALNY	Liczba łazienek	1
Liczba pokoi	3	Piętro	4
Liczba pięter	6	Umeblowanie	PEŁNE
Garaż			



Izabela Roman

+48 602 646 490
izabela.roman@baszta.eu

Więcej ofert na stronie **www.baszta.eu**